

A

B

发放单位

- 13 标管
- 201 家工
- 22 质控
- 24 采购
- 29 出口
- 361 商工
- 43 钣金
- 44 喷漆
- 46 两器
- 47 管一
- 48 模具
- 49 筛选
- 50 控制
- 51 空四
- 55 管二
- 58 试制
- 61 巴西
- 62 重庆
- 63 合肥

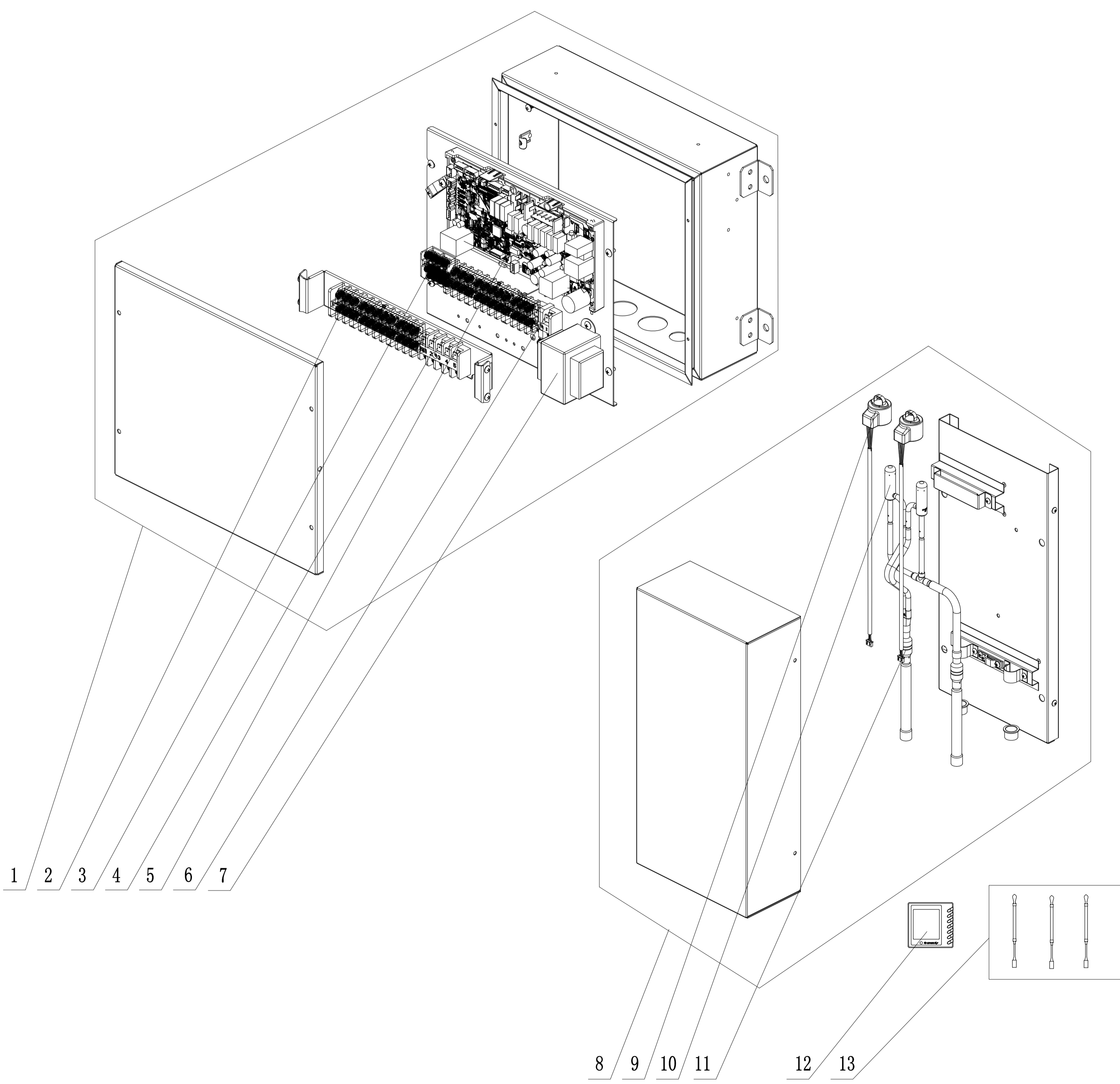
不属于客户化物料

是否使用范围
通用
出口
内销

地点 状态
管一 是否
管二 将箱
借用

物料状态
钣金
喷漆
两器
管路
机加件
采购
注塑
喷涂
丝印
控制
预装
发泡
壳管

图幅:A1



序号	英文名称	中文名称	是否易损件*	备注
13	Sensor Sub-Assy	感温包组件(有下挂)	*	
12	Display Board	显示器	*	
11	Strainer	过滤器	*	
10	Electronic Expansion Valve	电子膨胀阀	*	
9	Electric Expand Valve Fitting	电子膨胀阀线圈	*	
8	Electronic Expansion Valve Assy	电子膨胀阀部件	*	
7	Transformer	电源变压器	*	
6	Terminal Board	接线板	*	(2位)
5	Main Board	主板	*	
4	Terminal Board	接线板	*	(5位)
3	Terminal Board	接线板	*	(4位)
2	Terminal Board	接线板	*	(11位)
1	Electric Box Assy	电器盒部件	*	

材料		Gree	
标记	处数	分区	更改文件号
设计	张梦秋	20200619	标准化
审核			数据审核
工艺			审定
会签			批准
图样标记		重量	比例
S			1:10
共 1 页		第 1 张	物料编码
			VN192UCTU.BZ000000