

A

B

发 放 单 位

- 13 称管
- 201 家工
- 22 质控
- 24 采购
- 29 出口
- 361 商工
- 43 钣金
- 44 喷塑
- 46 两器
- 47 管一
- 48 模具
- 49 筛选
- 50 控制
- 51 空四
- 55 管二
- 58 试制
- 61 巴西
- 62 重庆
- 63 台胞

是否属于客户化物料

是

否

使用范围

通用

出口

内销

地点

管一

管二

借用

物料状态

钣金

喷塑

两器

管路

机加件

采购

注塑

喷涂

丝印

控制

预装

检测

发泡

壳管

图幅:A1

1

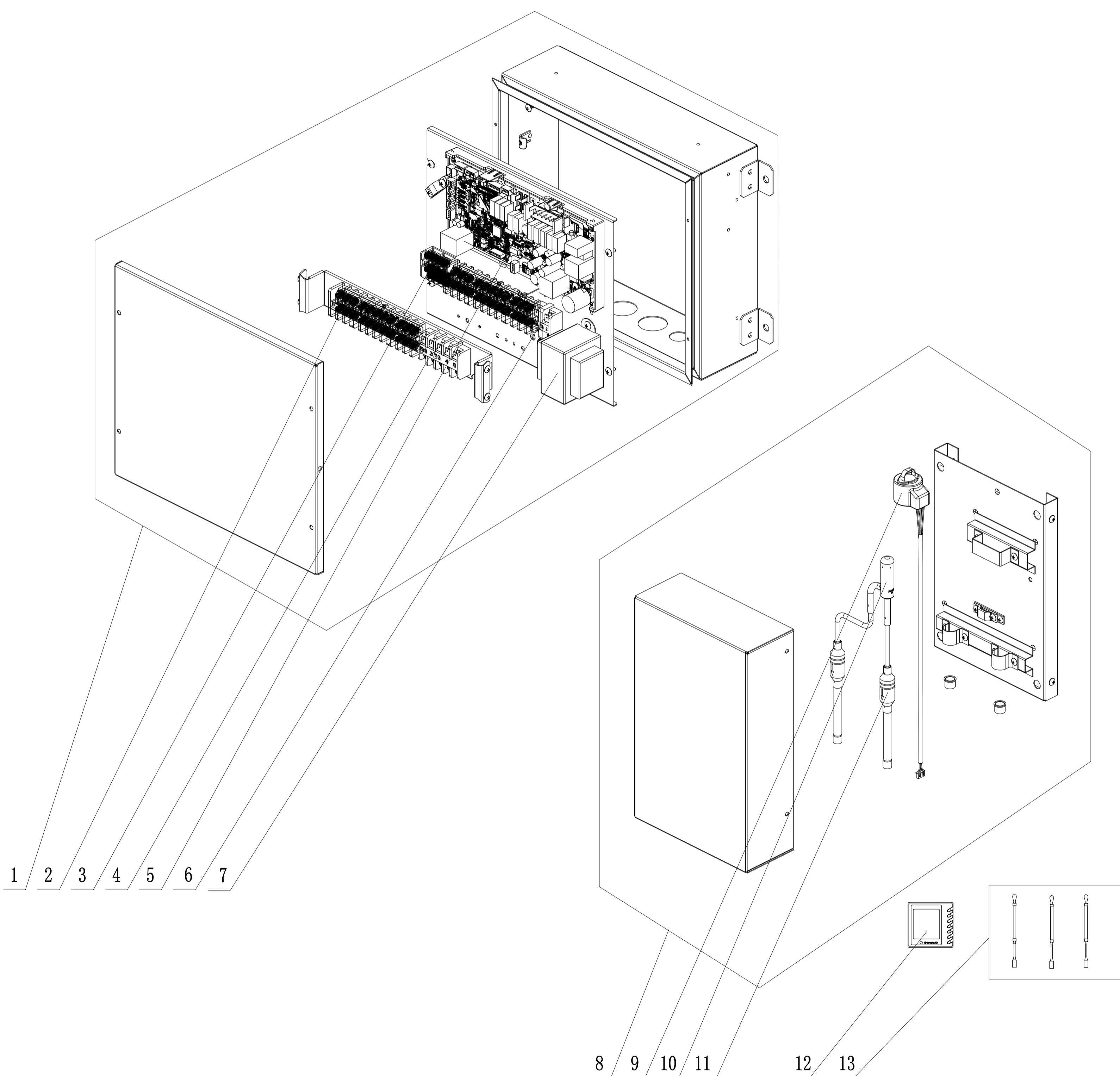
2

3

4

5

6



序号	英文名称	中文名称	是否易损件*	备注
13	Sensor Sub-Assy	感温包组件(有下挂)	*	
12	Display Board	显示器	*	
11	Strainer	过滤器	*	
10	Electronic Expansion Valve	电子膨胀阀	*	
9	Electric Expand Valve Fitting	电子膨胀阀线圈	*	
8	Electronic Expansion Valve Assy	电子膨胀阀部件	*	
7	Transformer	电源变压器	*	
6	Terminal Board	接线板	*	(2位)
5	Main Board	主板	*	
4	Terminal Board	接线板	*	(5位)
3	Terminal Board	接线板	*	(4位)
2	Terminal Board	接线板	*	(11位)
1	Electric Box Assy	电器盒部件	*	

				材		Gree
				料		
标记	处数	分区	更改文件号	签名	年月日	产品型号 GMV-N96U/C-T(U)
设计	张梦秋	20200619	标准化			图样标记 重量 比例
审核			数据审核			S 1:10 物料编码
工艺			审定			共 1 页 第 1 张 VN96UCTU.BZ000000
会签			批准			



爆炸图

物料编码

VN96UCTU.BZ000000