

发放单位
17 家研
201 家工
202 试制
22 质控
24 采购
29 出口
361 商工
43 钣金
44 喷塑
46 两器
47 管路
48 模具
49 筛选
50 控制
51 空四
55 管二
62 重庆
79 小家电
61 巴西

是否属于客户化物料

是	否
使用范围	通用
出口	内销

地点	状态
管一	是否
管二	需
借用	再
通用	电
材料	记
状态	加
钣金	工
喷塑	料
两器	状
管路	态
机加件	钣金
采购	喷塑
注塑	两器
喷涂	管路
丝印	机加件
控制	采购
预装	注塑
下料	喷涂

物料状态

钣金

喷塑

两器

管路

机加件

采购

注塑

喷涂

丝印

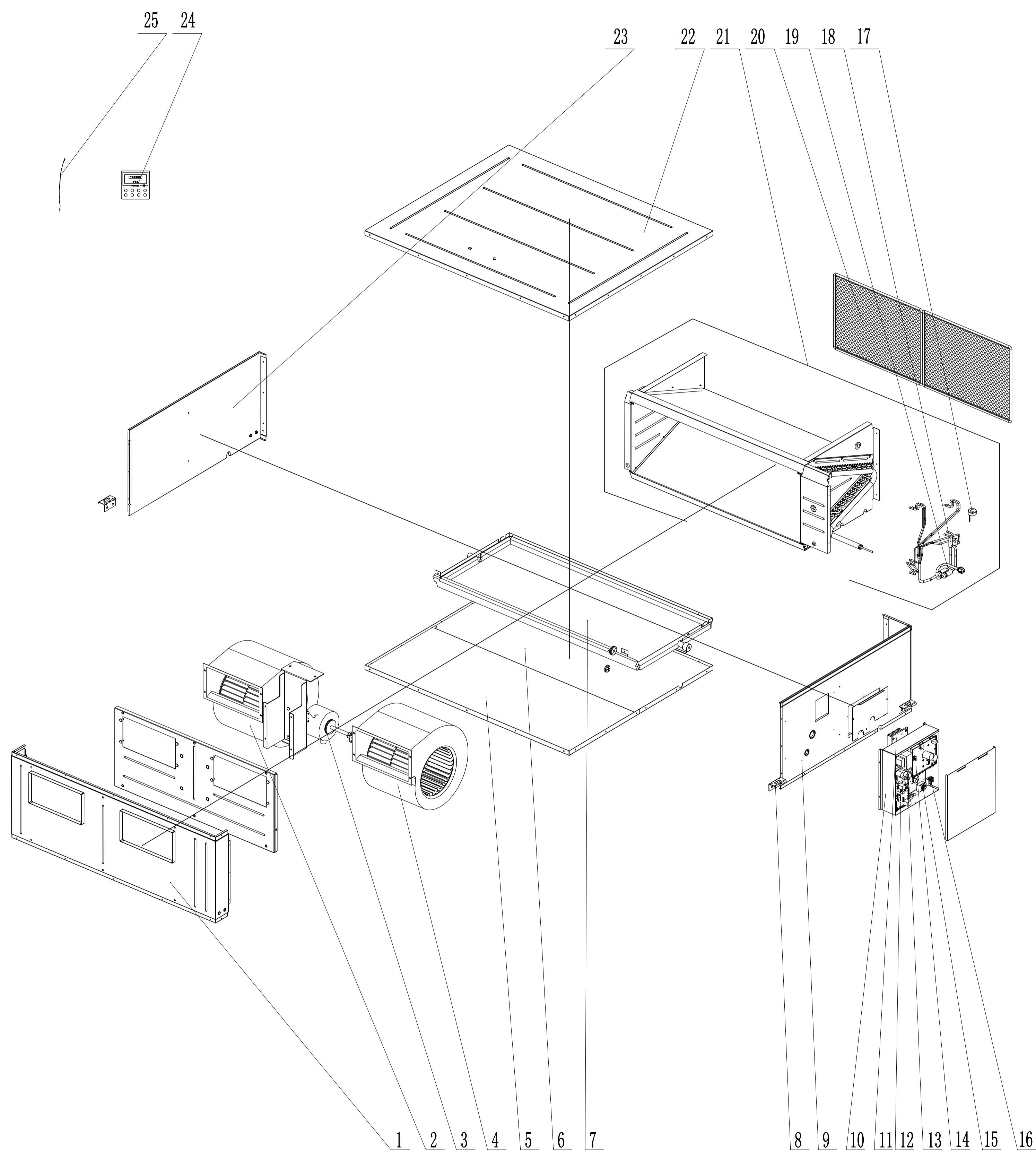
控制

预装

下料

开模编号:

图幅:A3



25	Sensor Sub-assy	感温包组件(有下挂)		
24	Display Board	显示板		
23	Left Side Plate	左侧板		
22	Top Cover	上盖板		
21	Evaporator Assy	蒸发器部件		
20	Filter Sub-Assy	过滤网组件		
19	Strainer	过滤器		
18	Electronic Expansion Valve	电子膨胀阀		
17	Electric Expand Valve Fitting	电子膨胀阀线圈		
16	Terminal Board	接线板		(3位)
15	Terminal Board	接线板		(4位)
14	Main Board	主板		
13	Reactor	电抗器		
12	Main Board	主板		总装拨码
11	Radiator	散热器		
10	Electric Box Assy	电器盒部件		
9	Right Side Plate	右侧板		
8	Hook	挂钩		
7	Water Tray Assy	接水盘部件		
6	Bottom Cover Plate	下盖板1		
5	Bottom Cover Plate	下盖板2		
4	Motor for Centrifugal Fan	离心风机(右式)		
3	Brushless DC Motor	无刷直流电机		
2	Motor for Centrifugal Fan	离心风机(左式)		
1	Front Side Plate Sub-Assy	前侧板组件		
序号	英文名称	中文名称	是否易损件*	备注

标记		处数	分区	更改文件号	签名	年月日	产品型号	GMV-ND72PH/B-T(U)	GREE		爆炸图
设计	张梦秋	20170705	标准化				图样标记	重量			
审核			数据审核				S		1:25	物料编码	
工艺			审定				共 1 页	第 1 页		VND72PHBTU. BZ000000	
会签			批准								